

Согласовано
 Исполняющий обязанности
 директора Пригородного
 лесничества – филиала
 ГКУ РМЭ «Центрмежупрлес»
 _____ /Д.Д. Усманова/
 « 20 » _____ 2019 г.

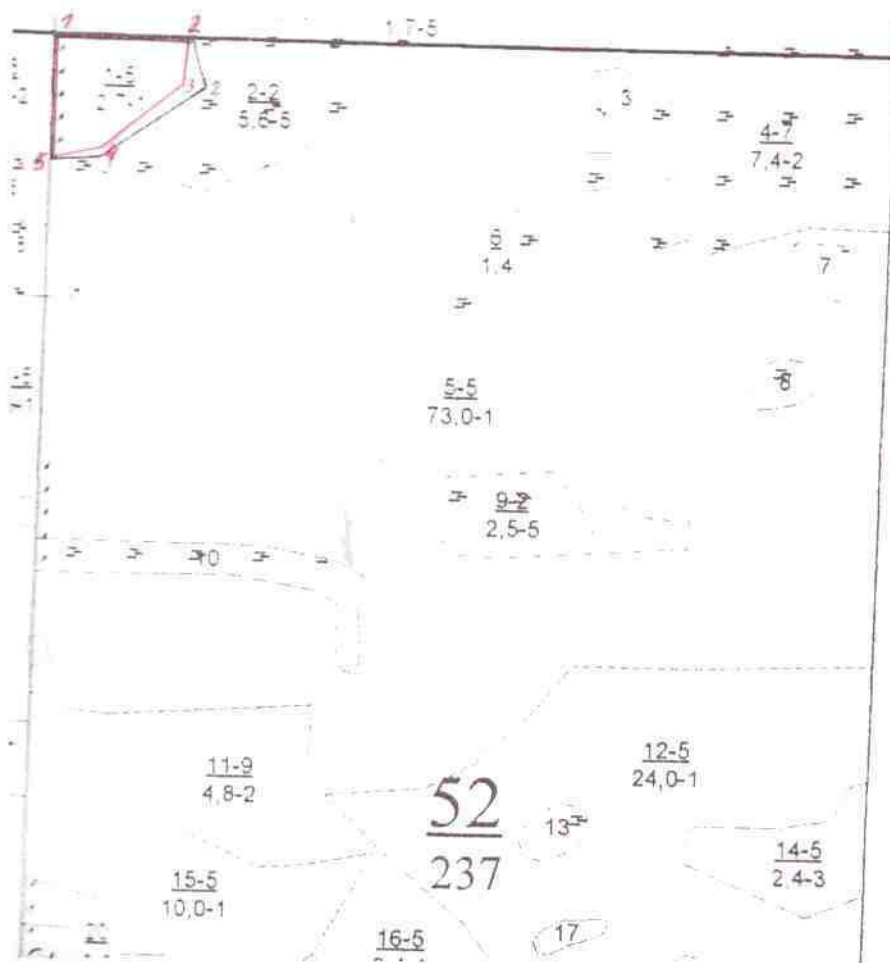


Утверждаю
 Директор ООО «ЛХП Таволга»
 _____ /А.А. Мингазов/
 « 29 » _____ 2019 г.

ПРОЕКТ ЛЕСОВОССТАНОВЛЕНИЯ (организационно-технологическая схема) на осень 2019 года

Участковое лесничество Краснооктябрьское, лесной участок _____
 Арендатор лесного участка: ООО «ЛХП Таволга»
 Номер квартала 52, номер выдела 1, площадь участка 2,2 га.
 Группа лесов 2, категория защитности эксплуатационные, главная порода сосна,
 сопутствующие породы _____
 Вид культур – сплошные культуры сосны

План участка, масштаб 1:10000



Экспликация объектов				
Номера точек	Направление, румбы (азимуты) линий, °	Длина линий, м		
Примечка				
Лесосека				
Номер лесосеки	Площадь лесосеки, га	Номера точек	Направление румбы (азимуты) линий, °	Длина линий, м
	2,2	1-2	СВ 76°30'	183
		2-3	ЮВ 5°30'	64
		3-4	ЮЗ 38°00'	134
		4-5	ЮЗ 64°00'	76
		5-1	СЗ 1°30'	167

1. Категория лесокультурной площади: вырубка, гарь, редина, прогалина, состояние очистки удовлетворительное, вырубка 2018 г.

2. Рельеф, механический состав почвы, степень влажности: рельеф - ровный, почва свежая песчаная среднеподзолистая

3. Напочвенный покров (важнейшие растения индикаторы, степень задернения почвы) брусника, грушанка, марьянник, зеленый мох, лишайник.

4. Тип леса, тип лесорастительных условий СБР, А₂

5. Наличие естественного возобновления (по породам) тыс. шт/га _____ - _____

6. Захламленность - куб.м, наличие пней 474 шт/га, средний диаметр 30 см

7. Зараженность почвы вредителями, вид, шт./га - обследование не проводилось

8. Состав, возраст, полнота, класс бонитета, реконструируемого насаждения _____ - _____

9. Способ реконструкции: ширина, и направление коридоров, кулис, размещение окон - _____

10. Сроки и виды подготовки площади, применяемые машины и орудия _____ - _____

11. Способы и время обработки почвы (механизированная, ручная, сплошная, полосами, бороздами, террасирование, площадками), глубина обработки почвы 0,22 м, трактор ТДТ - 55, МТЗ-892 плуг ПКЛ - 70, осень 2019 г.

12. Размещение и размеры площадок, террас, полос, борозд на площади и их направление - с Запада на Восток

13. Метод и способ создания культур (посадка сеянцами, саженцами, посев рядовой комбинированный, ручной, механизированный) - ручная посадка сеянцами сосны обыкновенной 1 - летней с закрытой корневой системой (ЗКС)

14. Количество посадочных мест на 1 га тыс. шт. - 2,5

15. Размещение посадочных мест: расстояние между рядами (площадками) - 4,0*1,0

16. Схема размещения пород С-С-С

17. Потребность в посадочном материале на 1 га 2,5 тыс. шт. и на всю площадь - 5,5 тыс. шт. по породам: сосны обыкновенной 1-летней.

18. Характеристика посадочного материала по породам: возраст (1 летн., ЗКС), диаметр корневой шейки (2мм), высота стволика (12см), селекционная категория - улучшенные

19. Виды и способы ухода, их кратность: агротехнический уход механизированным способом, трактор МТЗ-892, ТДТ -55, культиватор КЛБ-1.7.

1-й год 2020 год 3 раза

2-й год 2021 год 2 раза

3-й год 2022 год 1 раз

20. Противопожарные и защитные мероприятия - прокладка минерализованных полос.

21. Показатели оценки восстанавливаемых лесов для признания работ по лесовосстановлению завершенными - возраст (7 лет), количество деревьев главных пород, тыс. шт. на 1 га 2000, средняя высота деревьев главных пород 1,2 м.

Составил:

Мастер леса

Проверил:

Исполняющий обязанности главного инженера

С утвержденным проектом лесовосстановления ознакомлен:

Участковый лесничий Краснооктябрьского участкового лесничества



/Бедерддинов Д.А./



/Опарин А.В./



/Верещагин К.В./